



บันทึกข้อความ

ส่วนราชการ สำนักปลัดองค์การบริหารส่วนตำบลธาตุ

ที่ สน ๗๒๔๐๑ / -

วันที่ ๓ เมษายน ๒๕๖๖

เรื่อง รายงานสรุปจำนวนผู้มารับบริการตามภารกิจของหน่วยงาน ประจำปีงบประมาณ พ.ศ. ๒๕๖๖

เรียน นายองค์การบริหารส่วนตำบลธาตุ

ตามที่องค์การบริหารส่วนตำบลธาตุ ได้ดำเนินการจัดทำบริการสาธารณะในการให้บริการตามภารกิจต่าง ๆ ของหน่วยงาน ดังนี้

๑. สำนักปลัด อบต. งานบริหารทั่วไป งานวิเคราะห์นโยบายและแผน งานส่งเสริมการเกษตร งานส่งเสริมสาธารณสุข งานป้องกันและบรรเทาสาธารณภัย งานส่งเสริมการศึกษาศาสนาและวัฒนธรรม
๒. กองคลัง งานการเงินและบัญชี งานพัฒนารายได้ งานพัสดุและทรัพย์สิน งานบริหารทั่วไป
๓. กองช่าง งานการก่อสร้างและซ่อมบำรุง งานควบคุมอาคาร งานสาธารณสุขภิบาล งานผังเมือง งานบริหารทั่วไป
๔. กองสวัสดิการสังคม งานสังคมสงเคราะห์ งานสวัสดิภาพเด็กและเยาวชน งานส่งเสริมพัฒนาชุมชน งานบริหารทั่วไป

บัดนี้ สำนักงานปลัดองค์การบริหารส่วนตำบลธาตุ ได้ดำเนินการให้บริการตามภารกิจต่าง ๆ ของหน่วยงาน ประจำปีงบประมาณ พ.ศ. ๒๕๖๖ รอบ ๖ เดือนแรก (ตุลาคม ๒๕๖๕ - มีนาคม ๒๕๖๖) จึงขอสรุปรายงานจำนวนผู้มาขอรับบริการงานต่าง ๆ ซึ่งรายละเอียดปรากฏตามเอกสารแนบท้ายมาพร้อมบันทึกนี้

จึงเรียนมาเพื่อโปรดทราบ

(นางสาวณัฐริณี ไพสีขาว)

หัวหน้าสำนักงานปลัดองค์การบริหารส่วนตำบล

ความเห็นรองปลัดองค์การบริหารส่วนตำบล.....

(ลงชื่อ)

(นางกวิษฐา ไยพันธ์)

รองปลัดองค์การบริหารส่วนตำบลธาตุ

ความเห็นปลัดองค์การบริหารส่วนตำบล.....

(ลงชื่อ)

(นายเกียรติศักดิ์ ไชยโคตร)

ปลัดองค์การบริหารส่วนตำบลธาตุ

ความเห็น/คำสั่งนายองค์การบริหารส่วนตำบลธาตุ.....

(ลงชื่อ)

(นายศิริพัฒน์ ศรีหนองย่าง)

นายองค์การบริหารส่วนตำบลธาตุ

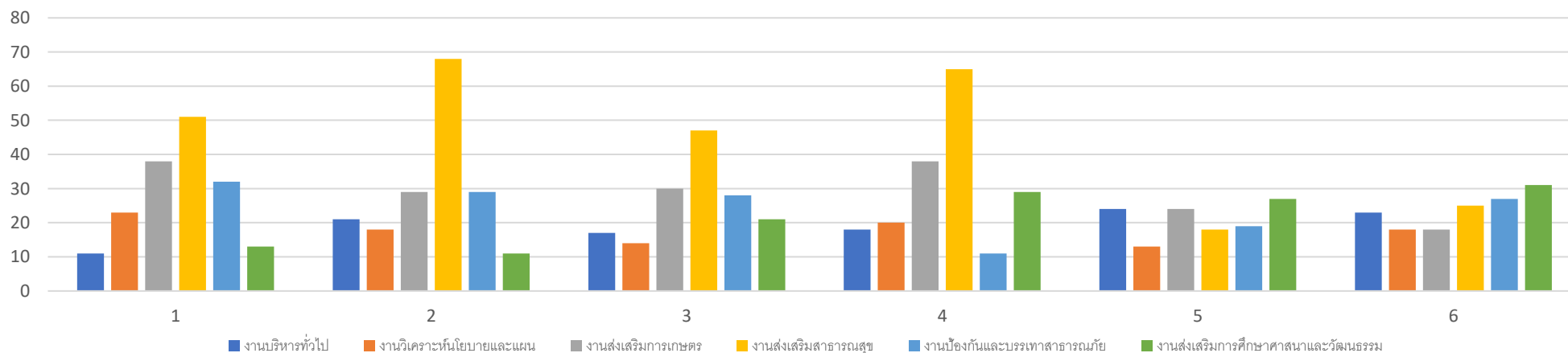
สถิติผู้เข้าใช้บริการ องค์การบริหารส่วนตำบลธาตุ ประจำปีงบประมาณ พ.ศ. 2566

(ข้อมูลตั้งแต่วันที่ 1 ตุลาคม 2565 – 31 มีนาคม 2566)

สำนักปลัด อบต.ธาตุ

ที่	งาน	จำนวนผู้ เข้าใช้ บริการ	จำนวนผู้ เข้าใช้ บริการ	จำนวน ผู้เข้าใช้ บริการ	จำนวนผู้ เข้าใช้ บริการ	จำนวนผู้ เข้าใช้ บริการ	จำนวนผู้ เข้าใช้ บริการ
1	งานบริหารทั่วไป	11	21	17	18	24	23
2	งานวิเคราะห์นโยบายและแผน	23	18	14	20	13	18
3	งานส่งเสริมการเกษตร	38	29	30	38	24	18
4	งานส่งเสริมสาธารณสุข	51	68	47	65	18	25
5	งานป้องกันและบรรเทาสาธารณภัย	32	29	28	11	19	27
6	งานส่งเสริมการศึกษาศาสนาและวัฒนธรรม	13	11	21	29	27	31
รวม/เดือน		168	176	157	181	125	142
		ต.ค. 65	พ.ย. 65	ธ.ค. 65	ม.ค. 66	ก.พ. 66	มี.ค. 66

แผนภูมิแสดงจำนวนผู้มาใช้บริการสำนักงานปลัด อบต.



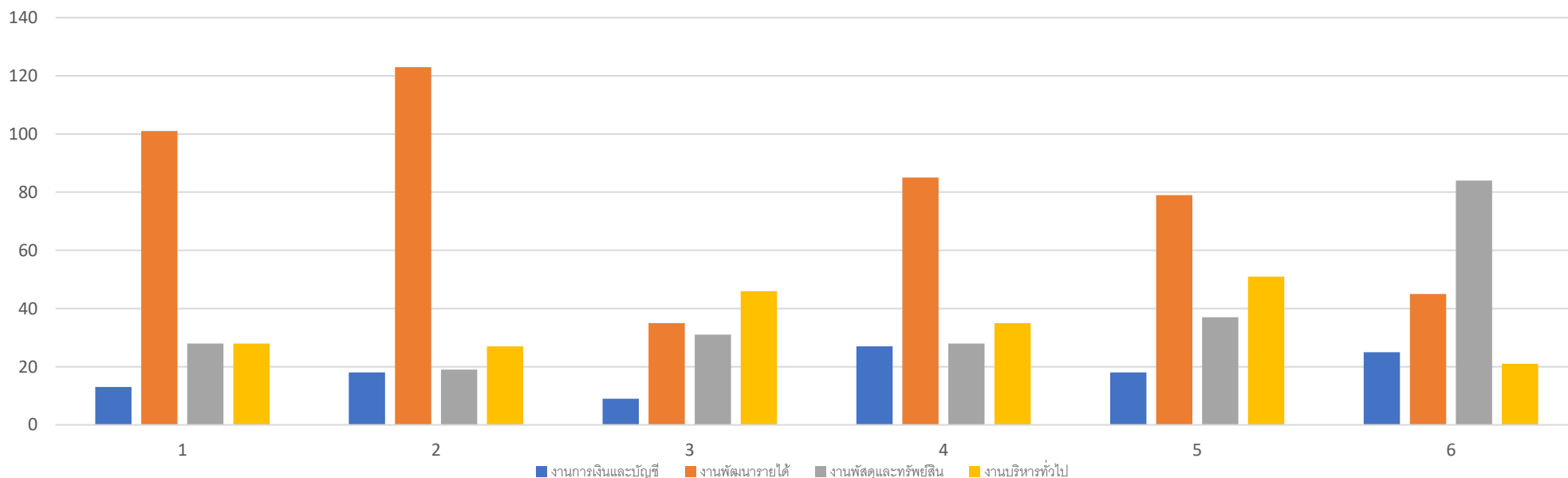
สถิติผู้เข้าใช้บริการ องค์การบริหารส่วนตำบลธาตุ ประจำปีงบประมาณ พ.ศ. 2566

(ข้อมูลตั้งแต่วันที่ 1 ตุลาคม 2565 – 31 มีนาคม 2566)

กองคลัง อบต.ธาตุ

ที่	งาน	จำนวนผู้ เข้าใช้ บริการ	จำนวนผู้ เข้าใช้ บริการ	จำนวน ผู้เข้าใช้ บริการ	จำนวนผู้ เข้าใช้ บริการ	จำนวนผู้ เข้าใช้ บริการ	จำนวนผู้ เข้าใช้ บริการ
1	งานการเงินและบัญชี	13	18	9	27	18	25
2	งานพัฒนารายได้	101	123	35	85	79	45
3	งานพัสดุและทรัพย์สิน	28	19	31	28	37	84
4	งานบริหารทั่วไป	28	27	46	35	51	21
รวม/เดือน		170	187	121	175	185	175
		ต.ค. 65	พ.ย. 65	ธ.ค. 65	ม.ค. 66	ก.พ. 66	มี.ค. 66

แผนภูมิแสดงจำนวนผู้มาติดต่อราชการกองคลัง อบต.ธาตุ



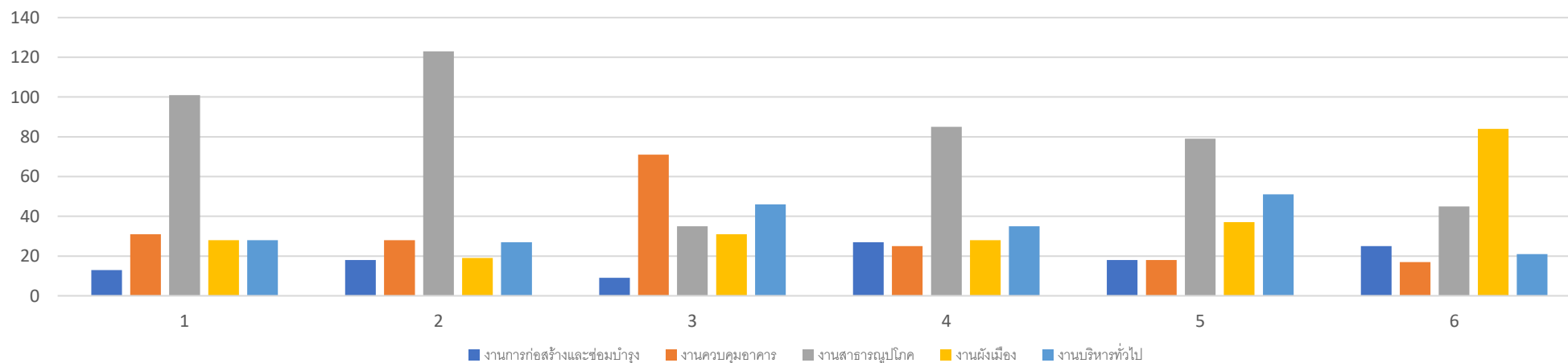
สถิติผู้เข้าใช้บริการ องค์การบริหารส่วนตำบลธาตุ ประจำปีงบประมาณ พ.ศ. 2566

(ข้อมูลตั้งแต่วันที่ 1 ตุลาคม 2565 – 31 มีนาคม 2566)

กองช่าง อบต.ธาตุ

ที่	งาน	จำนวนผู้ เข้าใช้ บริการ	จำนวนผู้ เข้าใช้ บริการ	จำนวน ผู้เข้าใช้ บริการ	จำนวนผู้ เข้าใช้ บริการ	จำนวนผู้ เข้าใช้ บริการ	จำนวนผู้ เข้าใช้ บริการ
1	งานการก่อสร้างและซ่อมบำรุง	13	18	9	27	18	25
2	งานควบคุมอาคาร	31	28	71	25	18	17
3	งานสาธารณสุขโรค	101	123	35	85	79	45
4	งานผังเมือง	28	19	31	28	37	84
5	งานบริหารทั่วไป	28	27	46	35	51	21
รวม/เดือน		300	201	215	192	200	203
		ต.ค. 65	พ.ย. 65	ธ.ค. 65	ม.ค. 66	ก.พ. 66	มี.ค. 66

แผนภูมิแสดงจำนวนผู้มาติดต่อราชการกองช่าง อบต.ธาตุ



สถิติผู้ใช้บริการ องค์การบริหารส่วนตำบลธาตุ ประจำปีงบประมาณ พ.ศ. 2566

(ข้อมูลตั้งแต่วันที่ 1 ตุลาคม 2565 – 31 มีนาคม 2566)

กองสวัสดิการสังคม อบต.ธาตุ

ที่	งาน	จำนวนผู้ เข้าใช้ บริการ	จำนวนผู้ เข้าใช้ บริการ	จำนวน ผู้เข้าใช้ บริการ	จำนวนผู้ เข้าใช้ บริการ	จำนวนผู้ เข้าใช้ บริการ	จำนวนผู้เข้า ใช้บริการ
1	งานสังคมสงเคราะห์	13	18	9	27	18	25
2	งานสวัสดิภาพเด็กและเยาวชน	28	19	31	28	37	84
3	งานส่งเสริมพัฒนาชุมชน	13	18	9	27	18	25
4	งานบริหารทั่วไป	28	27	46	35	51	21
รวม/เดือน		82	82	95	117	124	155
		ต.ค. 65	พ.ย. 65	ธ.ค. 65	ม.ค. 66	ก.พ. 66	มี.ค. 66

แผนภูมิแสดงจำนวนผู้มาติดต่อราชการกองสวัสดิการสังคม อบต.ธาตุ

